



САНКТ-ПЕТЕРБУРГСКИЙ ГОСУДАРСТВЕННЫЙ УНИВЕРСИТЕТ

ОБРАЗОВАТЕЛЬНОЕ НАПРАВЛЕНИЕ

НАУЧНЫЙ ПАРК

researchpark.spbu.ru

ПРИОРИТЕТНЫЕ НАПРАВЛЕНИЯ



ЦЕНТР КОЛЛЕКТИВНОГО ПОЛЬЗОВАНИЯ

РАВНОДОСТУПНОСТЬ

- Научно-исследовательское оборудование
- Программное обеспечение

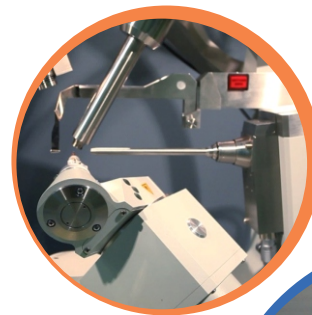
ШИРОКИЙ КРУГ ПОЛЬЗОВАТЕЛЕЙ

- Работники СПбГУ
- Обучающиеся СПбГУ
- Иные заинтересованные лица

Содействие коммерциализации результатов НИР

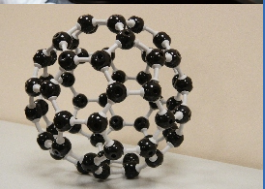
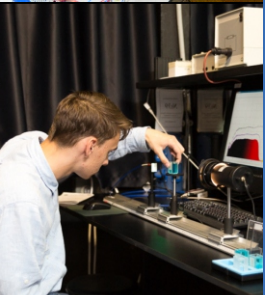
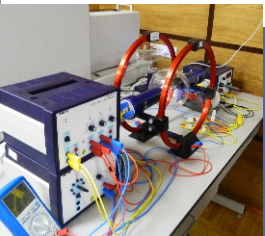
НАУЧНЫЙ ПАРК

- Общая площадь: **30 000 кв.м.**
- Два основных комплекса:
 - Петродворцовый - **20 площадок**
 - Городской - **6 площадок**
- Общая стоимость оборудования: **7 млрд. р.**
- Высокотехнологические комплексы свыше 5 млн. р.:
более 100
- Сертифицированный персонал: **300 человек**
- Работники с ученой степенью: **60 человек**



НАУЧНЫЙ ПАРК СПбГУ В ЦИФРАХ

НАУЧНЫЙ ПАРК

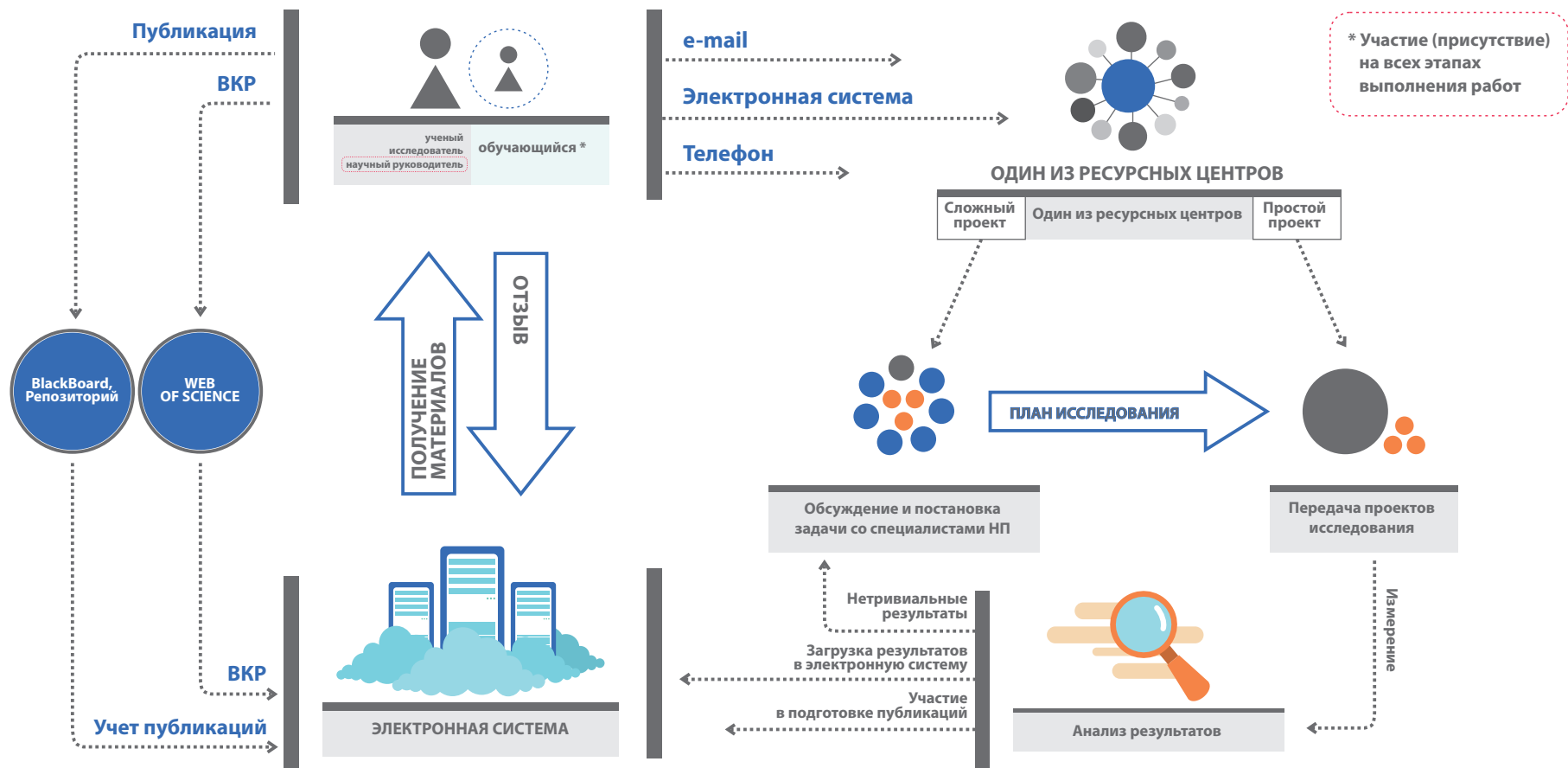


- Количество пользователей: **3 800**
- Количество проектов: **4 700**

- **2016** Образовательные проекты: **1 183 ВКР**
- Основные образовательные программы: **1 000 студентов СПбГУ**
- Дополнительные образовательные программы: **300 слушателей**

- Количество публикаций за 2016 год: **2 100**
- Индексируемые в WOS / SCOPUS: **550**

ОБЩАЯ СХЕМА РАБОТЫ



ВОЗМОЖНОСТИ ДЛЯ ВКР И ПРАКТИК

ОБРАЗОВАТЕЛЬНЫЕ ПРОГРАММЫ САНКТ-ПЕТЕРБУРГСКОГО ГОСУДАРСТВЕННОГО УНИВЕРСИТЕТА

477

99

БАКАЛАВРИАТ
СПЕЦИАЛИТЕТ

164

МАГИСТРАТУРА

161

АСПИРАНТУРА

12

ОБЩЕЕ
ОБРАЗОВАНИЕ

13

СРЕДНЕЕ
ПРОФЕССИОНАЛЬНОЕ
ОРАЗОВАНИЕ

28

ОРДИНАТУРА

3

УЧЕБНЫХ
ЦЕНТРА

26

РЕСУРСНЫХ
ЦЕНТРА

23

НАУЧНЫХ
ЦЕНТРА

2016

ВКР

БАКАЛАВРИАТ
СПЕЦИАЛИТЕТ

74

МАГИСТРАТУРА

АСПИРАНТУРА

81

28

ПРАКТИКУМЫ
В РАМКАХ ООП

36

ПРИМЕР МЕЖДИСЦИПЛИНАРНОГО ПОДХОДА

Направление подготовки «РЕСТАВРАЦИЯ»

РЦ «Оптические и лазерные методы исследования вещества»

Темы работ:

- Исследование оптическими методами станковой, масляной и темперной живописи;
- Изучение состава мастики микромозаики;
- Исследование поверхности археологических артефактов

РЦ «Центр микроскопии и микроанализа»

Темы работ:

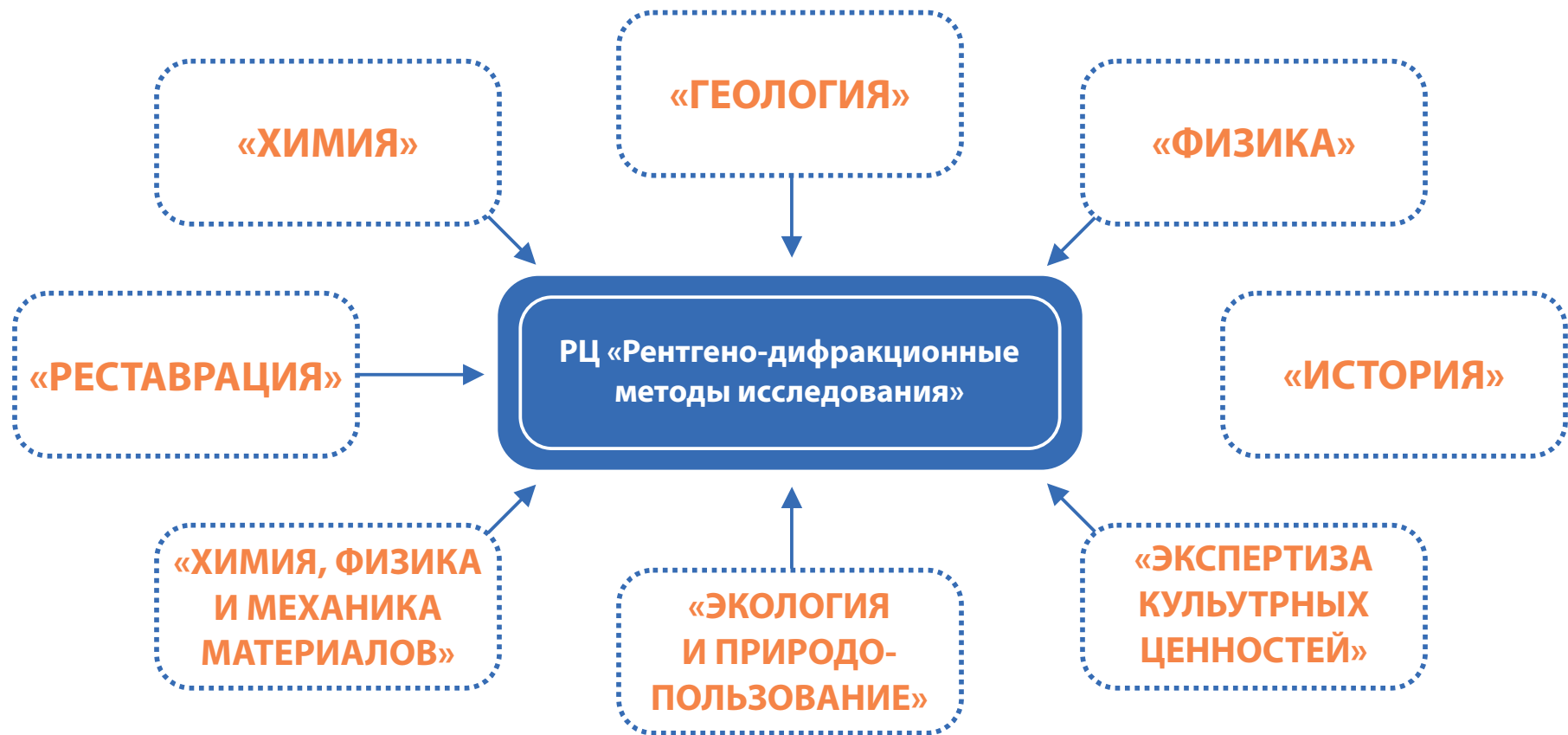
- Исследование известковых штукатурок и минеральных пигментов образцов древней живописи;
- Исследование кремниевых орудий палеолитических стоянок;
- Исследование технико-технологических особенностей росписи

РЦ «Рентгено-дифракционные методы исследования»

Темы работ:

- Определение состава сплава древнерусских подвесок - образков;
- Получение электронных фотографий образцов кремня;
- Экспертиза известковых штукатурок и минеральных пигментов образцов живописи

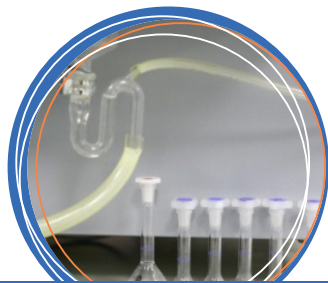
ПРИМЕР МЕЖДИСЦИПЛИНАРНОГО ПОДХОДА



ОБРАЗОВАТЕЛЬНЫЕ НАПРАВЛЕНИЯ



Образовательный РЦ
по направлению физика



Образовательный РЦ
по направлению химия



РЦ Развития молекулярных
и клеточных технологий



РЦ Центр медицинских
аккредитаций

22 научных ресурсных центра, образовательные возможности:

- разработка курсов повышения квалификации / индивидуальных целевых стажировок по предложенным заказчиком темам;
- дополнительные образовательные программы для специалистов;
- выполнение выпускных квалификационных работ;
- экскурсии и практикумы;

Лаборатории:

- Механика и техника измерений
- Автоматизация эксперимента
- Спектроскопические методы
- Ядерная физика
- Молекулярная физика
- Оптика
- Электрические методы
- Рентгеновские методы
- Электричество и магнетизм
- Оптические методы
- Сканирующая зондовая микроскопия



Возможности:

- ◆ Реализация лабораторных практикумов ООП по направлениям (378 человек в семестр): «Физика», «Прикладные физика и математика», «Радиофизика» и «Астрономия»
- ◆ Выполнение выпускных квалификационных работ
- ◆ Экскурсии и практикумы для учащихся школ

Инструментальные залы:

- Атомная спектроскопия
- Газовая хроматография
- Электрохимические методы
- Физическая химия
- Жидкостная хроматография
- Молекулярная спектроскопия
- Органический синтез
- Неорганическая химия
- Химические методы анализа

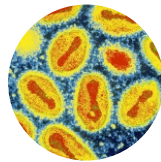
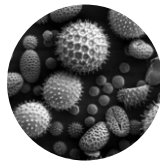
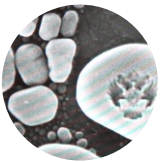


Возможности:

- ◆ Реализация лабораторных практикумов ООП по направлениям (223 человек в семестр):
«Химия», «Фундаментальная и прикладная химия»,
«Химия, физика и механика материалов»,
«Почвоведение»
- ◆ Выполнение выпускных квалификационных работ
- ◆ Экскурсии и практикумы для учащихся школ

Возможности:

- ◆ Обучение по 8 курсам ООП по направлению «Биология»
- ◆ Выполнение выпускных квалификационных работ
- ◆ Реализация дополнительных образовательных программ: 100 слушателей
- ◆ Экскурсии и практикумы для учащихся школ



Новейший «Центр симуляционного обучения»

Возможности:

- ◆ Создание базы знаний и архива материалов для использования в образовательной и научной деятельности
- ◆ Проведение циклов повышения квалификации
- ◆ Телемедицинские технологии в обучении
- ◆ Проведение циклов дистанционного образования для студентов, ординаторов и врачей



ПЛОЩАДКА ДЛЯ ШКОЛЬНИКОВ

Междисциплинарная лабораторная экспериментальная площадка для школьников —

это целенаправленные инвестиции в развитие и поддержку талантливой молодежи для создания кадровой основы российской науки

>100 млн. руб.
учебное лабораторное оборудование

2

экспериментальных лабораторий

16

тематических лабораторных островов

2

класса открытого доступа

1

лекционный зал на 40 человек

ВОЗМОЖНОСТИ ОБРАЗОВАТЕЛЬНОГО НАПРАВЛЕНИЯ

ДЛЯ СПЕЦИАЛИСТОВ:

- Обучение практическим навыкам работы с применением современных методов исследования;
- Проведение курсов повышения квалификации (учителя школ, специалисты лабораторий);
- Разработка и апробация методик исследования

ДЛЯ СТУДЕНТОВ И АСПИРАНТОВ:

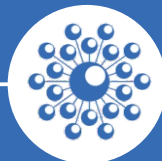
- Выполнение практикумов в рамках дисциплин по основным образовательным программам;
- Выполнение курсовых и дипломных работ, диссертаций, исследовательских проектов;
- Получение практических навыков работы на исследовательском оборудовании

ДЛЯ ШКОЛЬНИКОВ:

- Выполнение исследовательских проектов в области естественных наук;
- Проведение экспериментальных туров олимпиад, школьных турниров;
- Проведение лабораторных практикумов;
- Проведение профориентационных мероприятий



САНКТ-ПЕТЕРБУРГСКИЙ ГОСУДАРСТВЕННЫЙ УНИВЕРСИТЕТ



**ОБРАЗОВАТЕЛЬНЫЙ РЕСУРСНЫЙ ЦЕНТР
ПО НАПРАВЛЕНИЮ ХИМИЯ:**

телефон: +7 (812) 363 67 21

e-mail: e.serebryakov@spbu.ru

директор: ЕВГЕНИЙ СЕРЕБРЯКОВ

**ОБРАЗОВАТЕЛЬНЫЙ РЕСУРСНЫЙ ЦЕНТР
ПО НАПРАВЛЕНИЮ ФИЗИКА:**

телефон: +7 (812) 324-12-70 доб. 6158

e-mail: a.andronenkov@spbu.ru

директор: АЛЕКСЕЙ АНДРОНЕНКОВ