

2 РЕСУРСНЫХ ЦЕНТРА

ИНФОРМАЦИОННЫЕ СИСТЕМЫ И ТЕХНОЛОГИИ

- РЦ «Центр Социологических и Интернет-исследований»
- РЦ «Вычислительный центр СПбГУ»

Информационные системы и технологии



29

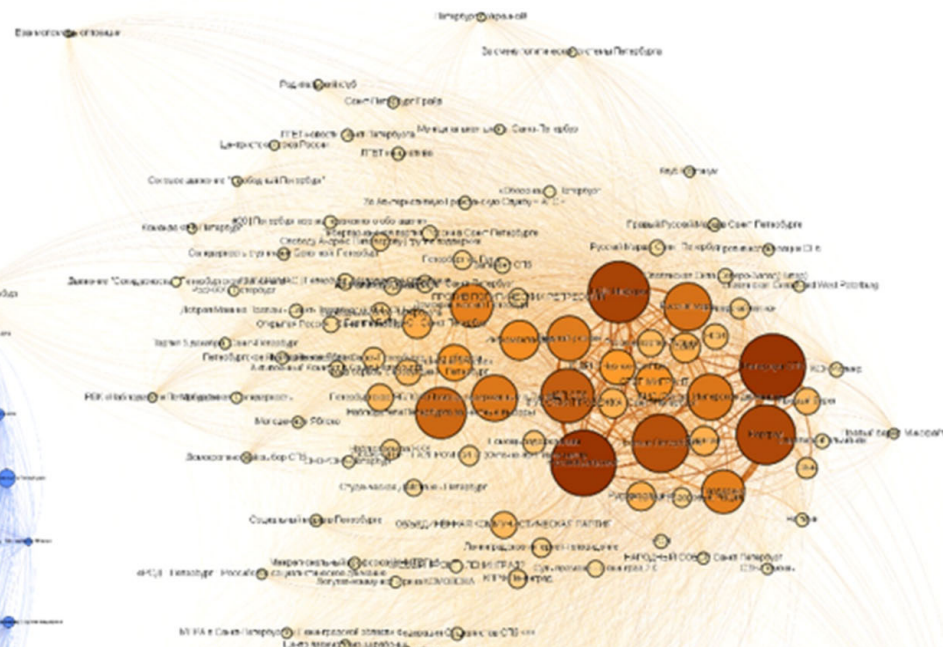
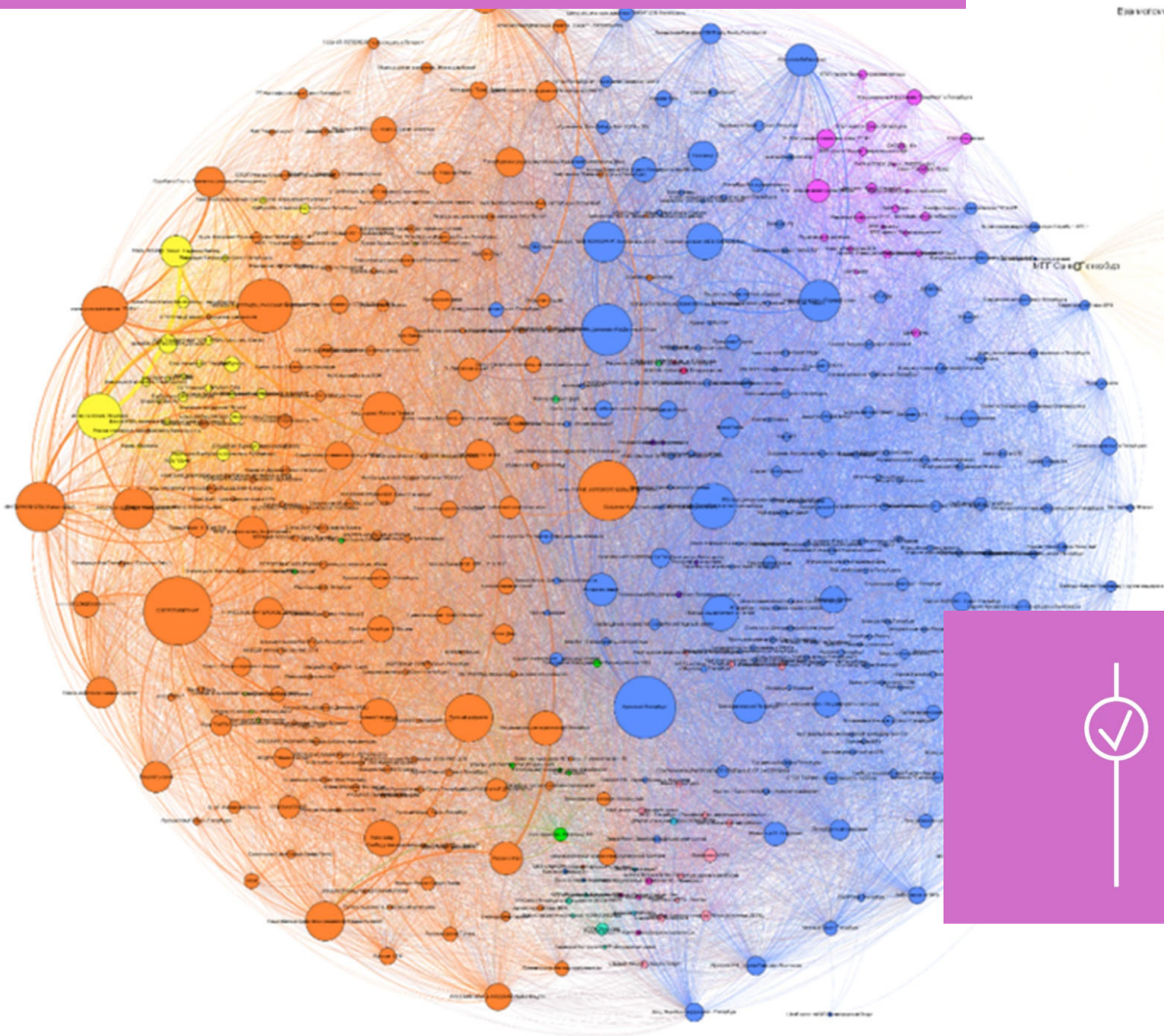
Количество
сотрудников



115

Количество
пользователей

Информационные системы и технологии



136

Количество
проектов в 2015 г.



150

Количество
проектов в 2016 г.



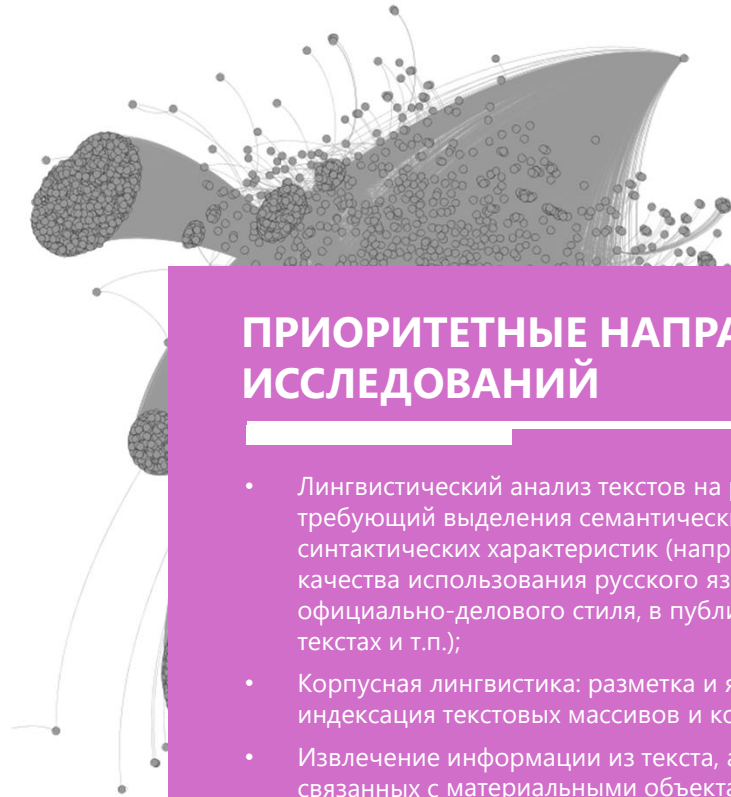
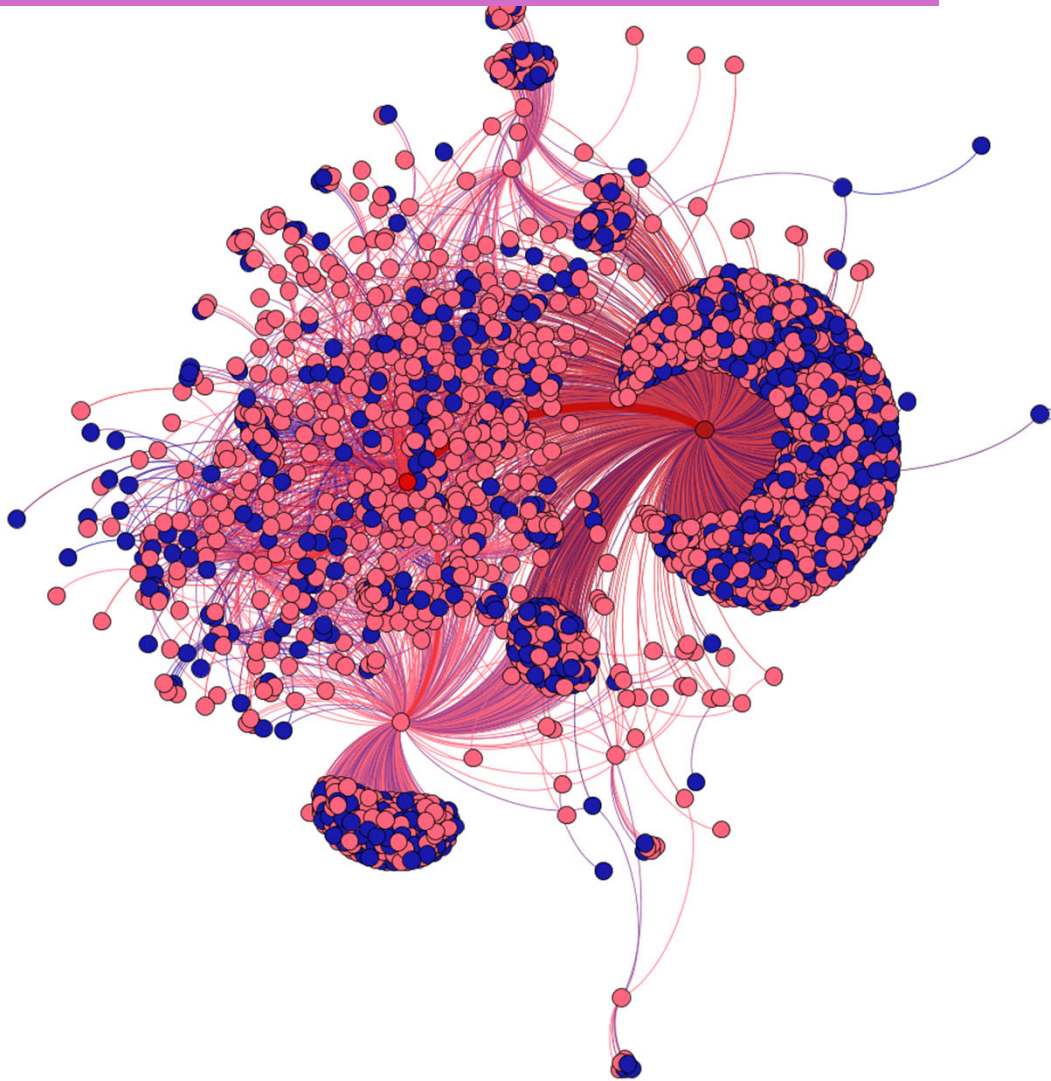
ПРИОРИТЕТНЫЕ НАПРАВЛЕНИЯ ИССЛЕДОВАНИЙ

- Вычислительный центр ориентирован на использование облачных технологий для создания и развития комфортной рабочей среды для проведения исследований, требующих высокопроизводительных компьютерных систем, специализированное научное программное обеспечение и квалифицированную экспертную поддержку. Эта среда доступна для широкого круга пользователей, в том числе как для сотрудников университета, так и для других лиц, для использования в их научно-исследовательской и педагогической работе в областях квантовой химии, гидродинамики, геоинформатики и др.



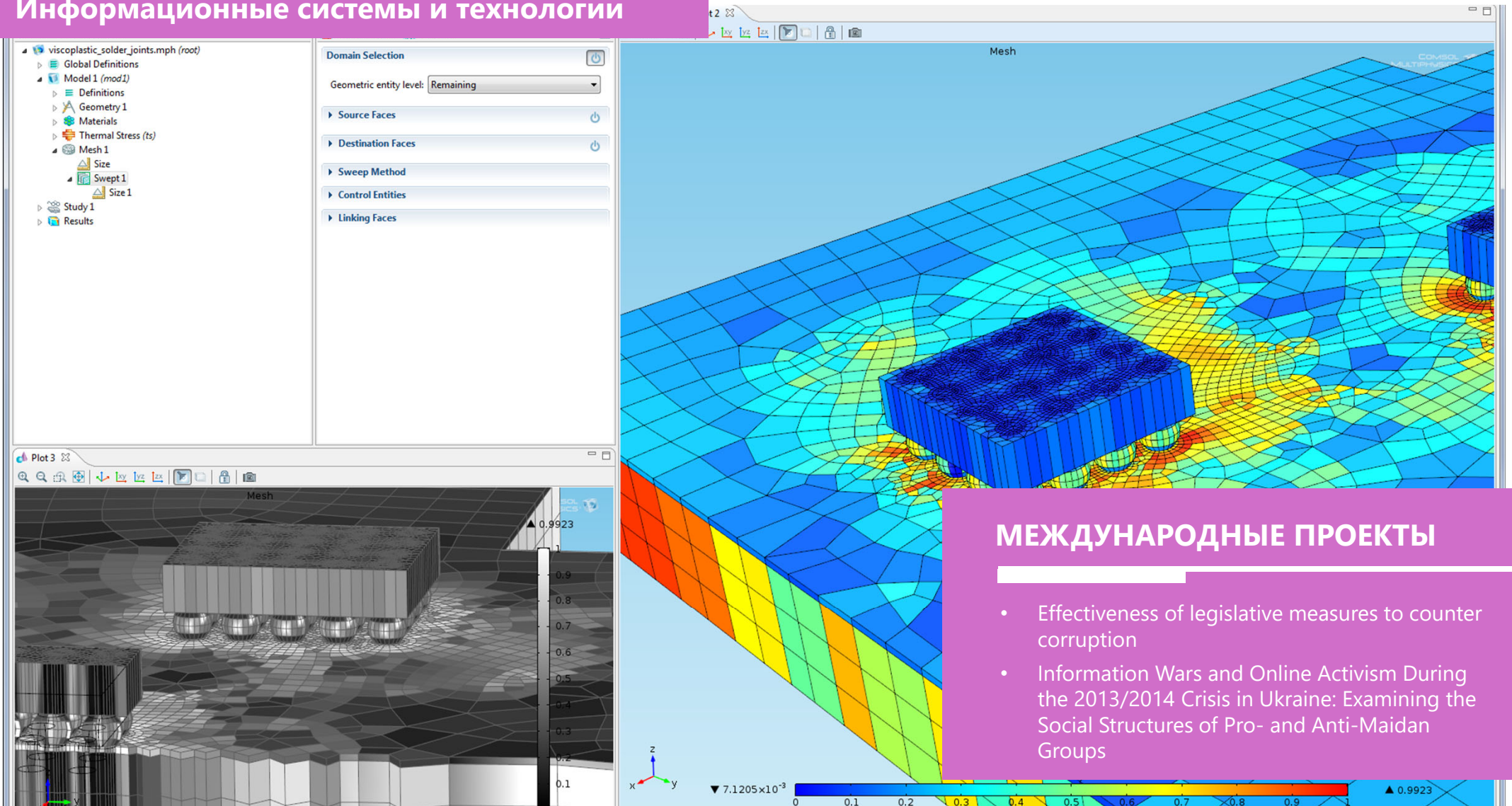
ПРИОРИТЕТНЫЕ НАПРАВЛЕНИЯ ИССЛЕДОВАНИЙ

- Социологические исследования, направленные на изучение общественного мнения по широкому спектру вопросов;
- Социологические исследования, направленных на изучение социального взаимодействия и процессов, происходящих в Интернет-пространстве;
- Методическое и техническое сопровождение использования программных продуктов и оборудования в социологических исследованиях;
- Морфологический анализ (определение грамматических характеристик лексем);
- Синтаксический анализ (установление структуры предложения), а также и новейшие технологии семантического анализа и синтеза предложения;
- Семантический анализ (выявление выражаемого значения в системе языка);
- Синтез из универсальной семантической структуры предложения на выходном языке.



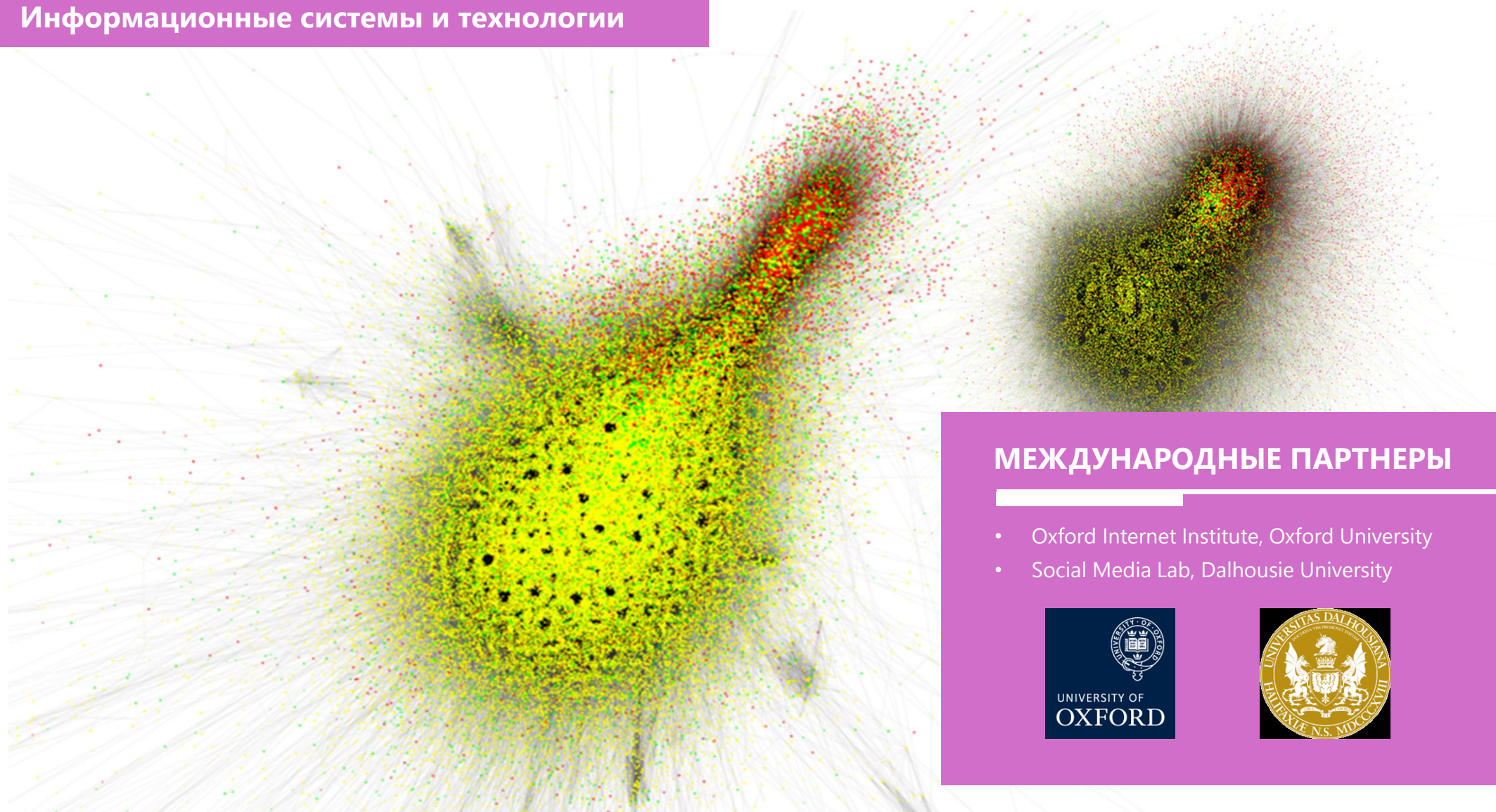
ПРИОРИТЕТНЫЕ НАПРАВЛЕНИЯ ИССЛЕДОВАНИЙ

- Лингвистический анализ текстов на русском языке, требующий выделения семантических и синтаксических характеристик (например, оценка качества использования русского языка в документах официально-делового стиля, в публицистических текстах и т.п.);
- Корпусная лингвистика: разметка и языковая индексация текстовых массивов и корпусов текстов;
- Извлечение информации из текста, а именно понятий, связанных с материальными объектами, а также фактов и событий, связанных с данными объектами;
- Автоматический анализ тональности текстов;
- Создание самостоятельных языковых таксономий и семантических классификаций.



МЕЖДУНАРОДНЫЕ ПРОЕКТЫ

- Effectiveness of legislative measures to counter corruption
- Information Wars and Online Activism During the 2013/2014 Crisis in Ukraine: Examining the Social Structures of Pro- and Anti-Maidan Groups



МЕЖДУНАРОДНЫЕ ПАРТНЕРЫ

- Oxford Internet Institute, Oxford University
- Social Media Lab, Dalhousie University

